

TEKNISKE DATA

Fluke Ti300+ termokamera



FLUKE CONNECT™, KRAFTIG OG BRUKERVENNLIG PROGRAMVARE

Termokameraet Ti300+ er kompatibelt med Fluke Connect — det største integrerte systemet med vedlikeholdsprogramvare og -verktøy i verden.

- moderne visuell utforming
- intuitiv navigasjon — lettere å lære, enklere og raskere å jobbe med
- forenklet arbeidsflyt
- forenklet rapporteringsarbeidsflyt og bedre rapportmaler

Nøyaktige, pålitelige resultater

Finn problemer før de utvikler seg. Ti300+ har oppløsningen og nøyaktigheten som trengs for å vise temperaturforskjeller og progressive varmeendringer over tid. Med LaserSharp™ autofokus sørger Ti300+ for fokuserte bilder – hver eneste gang. Gjør det enkelt for teamet å ta tydelige bilder på trygg avstand fra utstyr i drift.

- oppløsning 320 x 240
- måling opp til 650 °C
- konstruert og testet for å tåle fall på 2 meter
- manuell og automatisk fokus

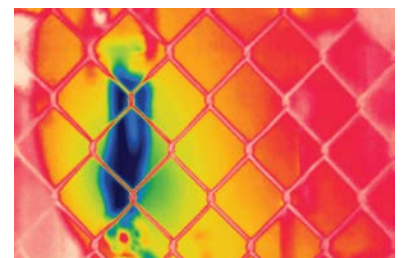
Fokus betyr noe — intelligent fokussystem

Det patenterte Fluke LaserSharp Auto Focus bruker en innebygget laseravstandsmåler som gir både hastighet og presisjon. Den laserdrevne måldeteksjonen lokaliserer målet nøyaktig, mens kameraet fokuserer for å ta et presist bilde med høy kvalitet.

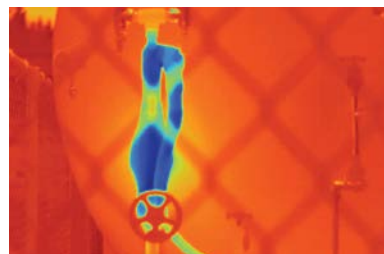
- Ta fokuserte høykvalitetsbilder av det ønskede motivet, med ett tastetrykk.
- Ta termografier gjennom vanlige hindringer som stålgjerder.
- Unngå avvikende temperaturmålinger med presis utpeking av motivet.
- Utfør de samme inspeksjonene flere ganger som en del av det forebyggende vedlikeholdsprogrammet ditt – den innebygde laseravstandsmåleren beregner og viser hvor langt du er fra motivet, det gjør repeterbarhet mye enklere.



Vanskelige inspeksjonsteder



Passive autofokussystemer fokuserer kanskje på det som er nærmest, det kan innebære at du måler feil objekt.



Med Fluke LaserSharp autofokus kan du velge ut og fokusere på et spesifikt motiv.

Detaljerte spesifikasjoner

Ti300+	
Nøkkelegenskaper	
infrarødt-oppløsning	320 x 240 (76 800 piksler)
SuperResolution™	nei
IFOV med standardobjektiv (romoppløsning)	1,85 mRad, D : S = 532 : 1
synsfelt	34 °H x 24 °V
minste fokuseringsavstand	15 cm
MultiSharp™ Focus	nei
LaserSharp™ autofokus	ja, for konsekvent fokuserte bilder HVER ENESTE GANG
laseravstandsmåler	ja, beregner avstanden til motivet for presist fokuserte bilder, og viser avstanden på skjermen
avansert manuelt fokus	ja
trådløs tilkobling	ja, til PC, iPhone® og iPad® (iOS 4s og nyere), Android™ 4.3 og nyere samt wi-fi til LAN (der det er tilgjengelig)
kompatibelt med appen Fluke Connect™	Ja*, koble kameraet til smarttelefonen, så lastes bilder som tas automatisk opp til Fluke Connect-appen for lagring og deling.
Fluke Connect Assets	automatisk tilordning av bilder til utstyr, lettvisning sammenligning av måletyper på ett sted og opprettelse av rapporter via PC-en
Fluke Connect umiddelbar skyopplasting	Ja*, koble opp kameraet mot det trådløse nettverket i bygget, så lastes bildene dine automatisk opp til Fluke Connect®-systemet og kan vises på smarttelefonen eller PC-en.
Fluke Connect umiddelbar serveropplasting	nei
IR-Fusion™-teknologi	Ja, kontekst i form av synlige detaljer legges inn i termografiet.
forsterket berøringsskjerm	3,5 tommer (liggende), 640 x 480 LCD
ergonomisk utforming	pistolgrep for enhåndsbetjening
termisk sensitivitet (NETD)**	≤ 0,075 °C ved måltemp. 30 °C (75 mK)
nivå og intervall	jevn automatisk og manuell skalering
nivå/intervall justeres på berøringsskjermen	ja
raskt automatisk bytte mellom manuell og automatisk modus	ja
raskt, automatisk skalaskifte i manuell modus	ja
minste intervall (i manuell modus)	2,0 °C
minste intervall (i automodus)	3,0 °C
innebygd digitalkamera (optisk)	5 MP
bildefrekvens	60 Hz- og 9 Hz-versjon
laserpeker	ja
LED-lampe (lommelykt)	ja
digital zoom	nei
Datalagring og bildetaking	
omfattende minnealternativer	uttakbart 4 GB mikro SD-minnekort, 4 GB internt flash-minne, mulighet for å lagre til minnepinne, opplasting for permanent lagring
mekanisme for å ta bilder, spille av og lagre	mulighet til å ta bilder, spille av og lagre med én hånd
bildefilformater	bmp, jpeg, is2
minnegjennomgang	miniatyrbilde- og fullskjermvisning
programvare	komplett analyse- og rapportprogram med tilgang til Fluke Connect-systemet
analyse og lagring av radiometriske data på PC	ja
eksportfilformater med programvaren Fluke Connect	bitmap (.bmp), GIF, JPEG, PNG, TIFF
talekommentarer	maks. 60 sekunders opptakstid per bilde, avspilling for evaluering på kameraet, Bluetooth hodetelefoner tilgjengelige som tilleggsutstyr (ikke påkrevd)
IR-PhotoNotes™	ja – to bilder
tekstkommentarer	ja inkludert både standardsnarveier og programmerbare alternativer
videoinnspilling og -formater	nei
fernstyring	nei
automatisk registrering (temperatur og intervall)	nei
MATLAB® og LabVIEW® verktøykasser	nei

* Analyse- og rapporteringsprogramvaren Fluke Connect er tilgjengelig i alle land, men Fluke Connect er ikke det. Spør din lokale, autoriserte Fluke-forhandler om det er tilgjengelig.

**best mulig

Detaljerte spesifikasjoner

Ti300+	
Batteri	
batterier (kan byttes i felten, oppladbare)	to litiumion smartbatteripakker med femsegmenters LED-skjerm for å vise ladingsnivå
batterilevetid	2–3 timer per batteri (varierer avhengig av innstillinger og bruk)
batteriladetid	2,5 timer for fullading
batteriladesystem	batterilader med plass til to batterier eller lading i kameraet 12 V biladapter, tilleggsstyr
vekselstrømsdrift	vekselstrømsdrift med medfølgende strømforsyning (100 til 240 V AC, 50/60 Hz)
strømsparing	valgbar hvile- og utkoblingsmodus
Temperaturmåling	
temperaturmålingsområde (ikke kalibrert til under –10 °C)	–20 til 650 °C
nøyaktighet	± 2 °C eller ± 2 % (ved 25 °C nominelt, den høyeste verdien)
emissivitetskorrigering på skjermen	ja (både verdi og tabell)
kompensasjon for reflektert bakgrunnstemperatur på skjermen	ja
transmisjonskorrigering på skjermen	ja
temperaturkurve	nei
Fargepaletter	
standardpaletter	9: Rainbow (regnbue), Ironbow (jernbue), Blue-Red (blå-rød), High Contrast (høy kontrast), Amber (gul), Amber Inverted (invertert gul), Hot Metal (varmt metall), Grayscale (gråskala), Grayscale Inverted (gråskala invertert)
Ultra Contrast-paletter	9: Rainbow (regnbue), Ironbow (jernbue), Blue-Red (blå-rød), High Contrast (høy kontrast), Amber (gul), Amber Inverted (invertert gul), Hot Metal (varmt metall), Grayscale (gråskala), Grayscale Inverted (gråskala invertert)
Smartlinser	
25 µm makrolinse: 25 MAC2	ja
2x telelinse: TELE 2	ja
4x telelinse: TELE4	ja
vidvinkel linse: WIDE 2	ja
Generelle spesifikasjoner	
fargealmer (temperaturalarmer)	høy temperatur, lav temperatur og isotermer (innen måleområdet)
infrarødt spektralbånd	7,5 til 14 µm (langbølge)
driftstemperatur	–10 til 50 °C
lagringstemperatur	–20 til 50 °C uten batterier
relativ luftfuktighet	10 til 95 % ikke-kondenserende
midtpunktstemperaturmåling	ja
punkttemperatur	varm- og kaldpunktmarkører
egendefinerte punktmarkører	nei
egendefinerte målebokser	én utvidbar og sammentrekkelig måleboks med MIN.-MAKS.-GJ.SN.-temp.visning
koffert	robust koffert, transportbag
sikkerhet	IEC 61010-1: overspenningskategori II, forurensningsgrad 2
elektromagnetisk kompatibilitet	IEC 61326-1: grunnleggende EM-miljø; CISPR 11: gruppe 1, klasse A
australsk RCM	IEC 61326-1
US FCC	CFR 47, del 15, underdel B
vibrasjon	0,03 g2/Hz (3,8 g), 2,5 g IEC 60068-2-6
støt	25 g, IEC 68-2-29
fall	konstruert for å tåle fall fra 2 meter med standardobjektiv
mål (H x B x L)	27,7 cm x 12,2 cm x 16,7 cm
vekt (med batteri)	1,04 kg
kapslingsklasse	IEC 60529: IP54 (støvbeskyttelse, begrenset inntrengning; beskyttelse mot vannsprut fra alle retninger)
garanti	to år (standard) med mulighet for utvidelse
anbefalt kalibreringssyklus	to år (forutsatt normal drift og slitasje)
språk som støttes	engelsk, finsk, fransk, italiensk, japansk, forenklet kinesisk, koreansk, nederlandsk, polsk, portugisisk, russisk, spansk, svensk, tradisjonell kinesisk, tsjekkisk, tyrkisk, tysk og ungarsk
overholder RoHS	ja

Bestillingsinformasjon

FLK-Ti300+ 60 Hz termokamera

FLK-Ti300+ 9 Hz termokamera

Innhold:

termokamera med standard infrarødt-objektiv, vekselstrømforsyning og batteripakkelader (inkludert universelle AC-adaptore), to robuste litiumion smartbatteripakker, USB-kabel, HDMI videokabel, 4GB mikro SD-kort, robust koffert, transportbag og justerbar håndreim; **tilgjengelig for gratis nedlasting:** Fluke Connect PC-program og brukerhåndbok

Tilgjengelig ekstrautstyr

FLK-LENS/TELE2 telefoto IR-linse (2x forstørrelse)

FLK-LENS/4XTELE2 telefoto IR-linse (4x forstørrelse)

FLK-LENS/WIDE2 vidvinkel IR-linse

FLK-LENS/25MAC2 25 µm makro IR-linse

TI-CAR-CHARGER billader

FLK-TI-VISOR3 solskjerm

BOOK-ITP boken «Introduction to Thermography Principles»

TI-TRIPOD3 utstyr for stativmontering

FLK-TI-BLUE TOOTH Bluetooth hodetelefoner

FLK-TI-SBP3 ekstra smartbatteri

FLK-TI-SBC3B ekstra smartbatterilader

Gå til www.fluke.com for å få all informasjon om disse produktene, eller spør din lokale Fluke-forhandler.

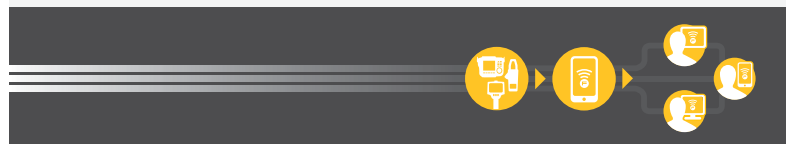


Forebyggende vedlikehold forenklet. Omgjøring eliminert.

Spar tid og forbedre påliteligheten til vedlikeholdsdata med å overføre målinger trådløst ved hjelp av Fluke Connect®-systemet.

- Eliminer feil ved registrering av data med å lagre målinger direkte fra verktøyet og knytte dem til arbeidsordre, rapport eller utstyrsfil.
- Maksimer driftstiden og ta sikre vedlikeholdsavgjørelser med data du kan stole på og spore.
- Gå bort fra skriveplater, notatbøker og flerfoldige regneark, med trådløs overføring av målinger i ett trinn.
- Få tilgang til basismålinger, historiske og gjeldende målinger per utstyrsenhet.
- Del måldataene ved hjelp av ShareLive™ videosamtaler og e-post.
- Termokameraet Ti300+ er en del av et voksende system av kommuniserende testverktøy og programvare for vedlikehold av utstyr. Gå til nettstedet for å finne ut mer om systemet Fluke Connect.

Finn ut mer på flukeconnect.com



Alle varemerker er sine respektive eieres eiendom. Wi-fi eller mobilteneste kreves for å dele data. Smarttelefon, trådløs teneste og dataabonnement er ikke inkludert ved kjøp. De første 5GB lagringsplass er gratis. Telefonstøttedetaljer finnes på fluke.com/phones.

Smarttelefon, trådløs teneste og dataabonnement er ikke inkludert ved kjøp. Fluke Connect er ikke tilgjengelig i alle land.

Fluke. Keeping your world up and running.®

Fluke Norge AS
Postboks 383
1411 Kolbotn
Tlf: 800 18 227
E-mail: cs.no@fluke.com
Web: www.fluke.no

©2019 Fluke Corporation. Med enerett.
Informasjonen kan endres uten varsel.
Vi tar forbehold om trykkfeil.
9/2019 6012670a-no

Endring av dette dokumentet er ikke tillatt uten skriftlig tillatelse fra Fluke Corporation.