

Fluke CV200 ClirVu® 50 mm infrarødt vindu



Nøkkelfunksjoner

Installer og jord på mindre enn fem minutter

Spar tid med rask og enkel installering med CV-serien – Fem minutter eller mindre.

- Ett tekniker
- Ett hull med standard Greenlee®-dor
- Paneldør trenger ikke å fjernes
- Jorder umiddelbart til metalkabinett med den patentanmeldte AutoGround™-prosessen.
- Testklassifiseringer for vedlikeholdspanel opptil 63kA ved riktig installasjon

Arbeid mer effektivt med Fluke ClirVu® CV200 50 mm infrarøde vinduer

- NFPA 70E prosesserer betydelig redusert på grunn av lavere krav til arbeidstillatelse
- Raskere og mer komfortable kontroller siden fullt verneutstyr ofte ikke er nødvendig
- Reduser risikoen for lysbuer og elektrosjokk, øk sikkerheten for personell, og reduser tid og kostnad til forebyggende vedlikehold
- CV200 er Torture Tested™ til høyeste testklassifisering for lysbuer IEEE C37.20.7: 63 kA Lysbuetestet ved KEMA, UL 50/50E/50V, UL1558, IEC60529-1: IP67, IEC 60068, NEMA 4/12, CSA C22.2 NO. 14-13:2012 og CE
- Fordelen med rask omdreining eller tilgang med sikkerhetsnøkkel.

Produktoversikt: Fluke CV200 ClirVu® 50 mm infrarødt vindu

Et selskaps største investering er ikke utstyret som er bak paneledøren, den høyeste prioriteringen er å tilby den ultimate beskyttelsen for elektrikere, teknikere og kontrollører som risikerer livet sitt hver dag for å gjøre jobben sin.

ClirVu®-belegget – eksklusivt til Flukes infrarøde vinduer – tetter optikken før enheten for å beskytte mot fuktnekbrytning, noe som gjør det perfekt for veldig varme og veldig kalde miljøer.

Hvert infrarøde vindu fra Fluke leveres med en identifikasjonsplate for unik nummerering på stedet, rask bekreftelse av plassering og raskere reparasjoner.

For alternativ om tilgang med sikkerhetsnøkkel se CV201 IR-vindu.

CV-serien av infrarøde vinduer er også tilgjengelige i størrelsene 75 mm (3 in) og 95 mm (4 in).

Spesifikasjoner: Fluke CV200 ClirVu® 50 mm infrarødt vindu

Generelle spesifikasjoner	
Størrelse	50 mm
Spenningsområde	Alle
NEMA-miljøtype	Type 4/12 (innendørs/utendørs)
AutoGround™	Ja
ClirVu®-optikk	Ja
Driftstemperatur	-40 til 232 °C og 260 °C midlertidig
Kompatibel med alle Fluke-kameraer	Ja
Låsesystem med låsemutter	Ja
Deksel og festeanordning permanent festet	Ja
Enkelthullmontering	Ja
Vrihåndtak og sikkerhetsnøkkel til dørlås	Ja
Visuell inspeksjon og fusjonskompatibel	Ja
Kort/middels/lang-bølge IR og UV-kompatibel	Ja

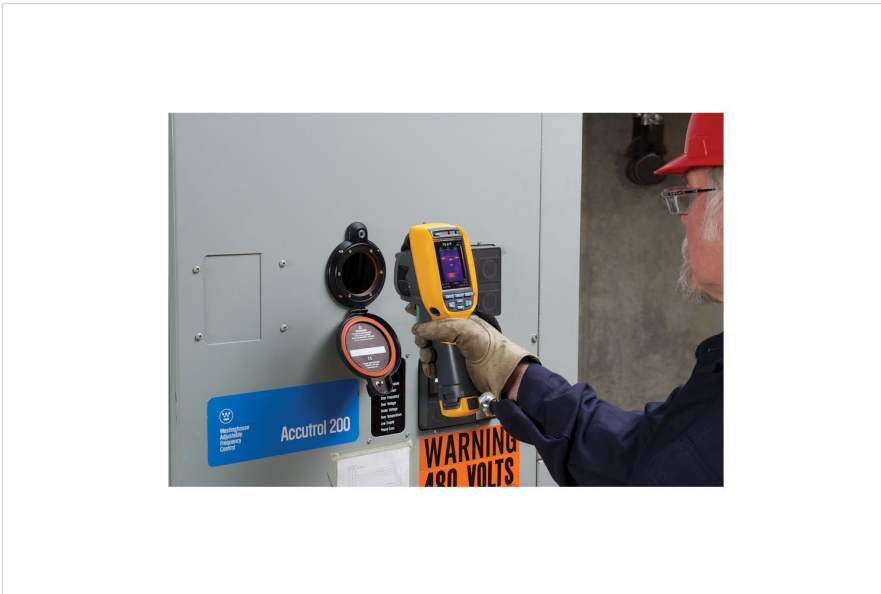
Klassifiseringer og tester	
Lysbuetestet (IEEE C37.20.7)	63 kA for 30 sykluser ved 50 Hz ved KEMA
CSA C22.2 Nr.	Ja
CSA-typegodkjenning	Type 4
IP-godkjenning	IP67 fra TÜV
Lloyds register	Marint bryterutstyr på opptil 11 kV, innendørs eller utendørs (kun offshore)
Vibrasjonsgodkjenning	IEC60068-2-6 ved TÜV
Fuktighetsgodkjenning	IEC60068-2-3 ved TÜV

Monter	
Monteringshulldiameteren som faktisk kreves	61,37 mm
Greenlee® dorpakke = dor/pressring	76BB = 441AV/442AV
Anbefalt maksimal paneltykkelse	10 gage
Total vindushøyde	112,9 mm
Total vindusbredde	83,0 mm
Total vindustykkelse	16,2 mm
Dørlås	Vrihåndtak

Optikk	
Optikkinnlegg, diameter	50 mm
Visningsåpning, diameter	42,93 mm
Visningsåpning, område	1445 mm ²
Tykkelse	2 mm

Diverse	
Garanti-	Erstatning mot produksjonsfeil gjennom hele levetiden

Modeller



Fluke CV200

CV200 50 mm IR-vindu, vrihåndtak for dørlås

Inneholder:

- 50 mm IR-vindu
- Vrihåndtak for dørlås
- Garanti-erklæring
- Fluke IR-vindu er komplett, montert og klar til installasjon

Fluke. *Keeping your world up and running.®*

Fluke Norge AS
Postboks 383
1411 Kolbotn
Tlf: 800 18 227
E-mail: cs.no@fluke.com
www.fluke.no

©2022 Fluke Corporation. Med enerett.
Informasjonen kan endres uten varsel. Vi tar
forbehold om trykkfeil.
03/2022

**Endring av dette dokumentet er ikke tillatt uten
skriftlig tillatelse fra Fluke Corporation.**